

TARIFS

Location du studio comprenant : Plateau + chef plateau -
consommation électrique 0,95€ Kw/h -

Plateau nu livré blanc - Journée à 1 500 euros HT-

Plateau + pack lumière tungsten + bijoute -

Journée à 1 850 euros HT-

Plateau + pack lumière LED + bijoute -

Nous consulter -

Possibilité à la 1/2 journée -

Peinture sur demande -



CONTACT



Invisu Studio: 10, rue Boyer Barret - 75014 Paris / +33.9.50.87.49.82

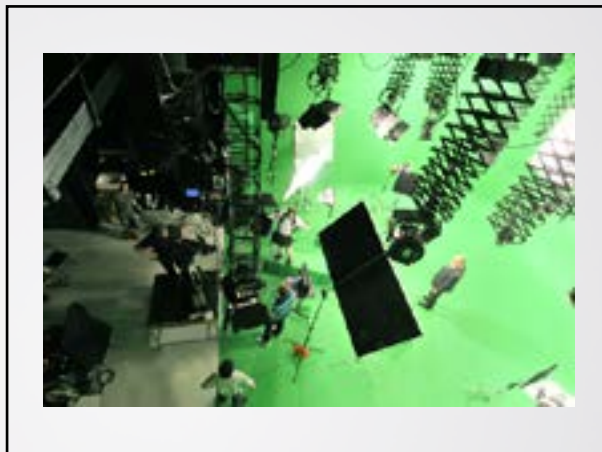
Contact: contact@invisustudio.fr

Site Web: www.invisustudio.fr

 www.facebook.com/invisustudio

Pour la location de matériel de tournage et de décors, n'hésitez pas à nous consulter !

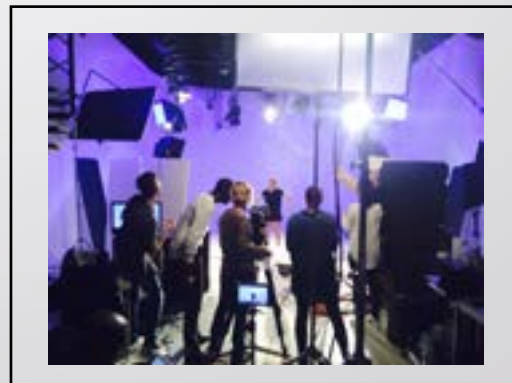
CARACTÉRISTIQUES GÉNÉRALES



- Puissance électrique disponible de 84kva
- Connexion fibre (UP: 917 Mbps – DOWN: 583 Mbps)
- Plateau climatisé et insonorisé de 120m2
- Cyclorama 3 faces de 90m2
- Hauteur sous gril de 6,50m
- Salle de réunion attenante au plateau (24m2, en option)
- Systèmes d'accroches par Pantographes mobiles
- Rampe d'accès extérieur
- Espace catering (micro-onde, réfrigérateur, machine à café filtre, machine Nespresso, bouilloire, vaisselle, lave-vaisselle)
- 2 loges équipées de WC et douche
- Fer et table à repasser, steamer, portants et cintres
- Jardin privé
- Métro Pernety à 100m
- Catering (nous consulter pour tarif)

RÉGIE

- 1 Jeu d'orgue STRAND 200+ 48 voies -
- 48 gradateurs de 5KW -
- Prises directes 2xTri-63A Marechal 6x32A
- Marechal - 12x16A -
- 1 nacelle élévatrice pour personnel -



PROJECTEURS LED



9 Arri Skypanels S60-C
2 Aputure 600C
2 Light Dome MKII
1 Splitter et câbles DMX
1 iPad

PROJECTEURS TUNGSTEN

4 Projecteurs 5 000w - Fresnel
10 Projecteurs 2 000w - Fresnel
5 Projecteurs 1 000w - Fresnel
4 Ambiances 5 000w
10 Cycliodes IRIS 1 250w
9 Blondes 2 000w
6 Mandarines 800w
4 Projecteurs 650w - Fresnel
4 Projecteurs 500w - Fresnel
5 Projecteurs 300w - Fresnel
1 SPACE LIGHT - 6 x 800w (Ø 0,70 m) + jupe
1 SPACE LIGHT - 6 x 1000w (Ø 0,90 m) + jupe
1 Découpe Cadenza (iris, couteaux) 2 000w + tourelle 28mm
1 Découpe Prélude (iris, couteaux) 650 w + tourelle 16 mm



BIJOUTE

- | | |
|---|--------------------------------------|
| 10 Pieds U 126 | 8 Gueuses sable |
| 14 Pieds 1000 alu - 5 Pieds 1000 acier | 5 Gueuses fonte |
| 17 Pieds 800 - 5 Pieds Baby acier | 22 Pincés machino |
| 2 Pieds Girafe Alu + 2 Mat Boom light | 10 Skyhook |
| 6 Rallonges U 126 | 1 Pied S25 / 1 pied petites branches |
| 9 Bras magiques | 4 Fourches poly / 4 Porte poly |
| 4 Presses MOLL | |
| 10 Rotules | |
| 5 Bras de déport 1m | |
| 5 Bras de déport 50cm | |
| 15 Clamps | |
| 8 Colliers pour barre - 2 berres alu 4m | |
| 4 Mains de singe | |
| 7 Drapeaux 120x48 / 1 Drapeau 60x75 | |
| 4 Drapeaux 60x45 / 3 Drapeaux 90x60 | |
| 5 Spigots 28/16 mm | |
| 3 Bases 16 mm / 2 Bases 28mm | |
| 2 Presses LTM / 10 Presses US | |
| 6 Bases de sol | |
| 2 Cadres 120x120 | |
| 2 Cadres 90x90 | |
| 1 Cadres 120x250 | |
| 25 Cubes de tailles diverses | |



PLAN

