

## TARIFS

Location du studio comprenant : Plateau + lumière + chef plateau + consommation électrique + remise en blanc du sol/ménage

**Plateau livré blanc -**

Journée à 1 650 euros HT -

Possibilité à la 1/2 journée **(nous consulter)** -

Peinture sur demande **(nous consulter)** -



## CONTACT



Invisu Studio: 10, rue Boyer Barret - 75014 Paris / +33.9.50.87.49.82

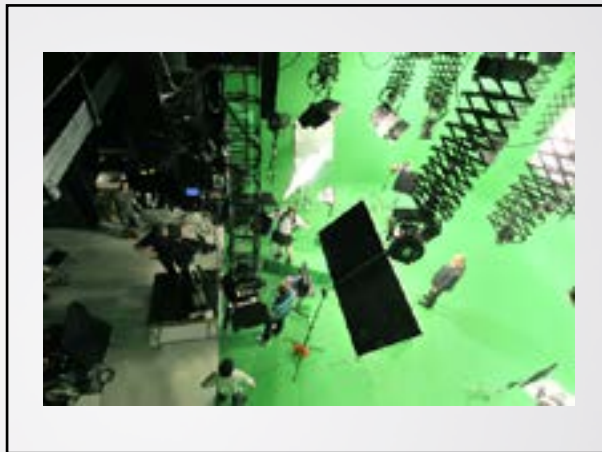
Contact: [contact@invisustudio.fr](mailto:contact@invisustudio.fr)

Site Web: [www.invisustudio.fr](http://www.invisustudio.fr)

 [www.facebook.com/invisustudio](http://www.facebook.com/invisustudio)

**Pour la location de matériel de tournage et de décors, n'hésitez pas à nous consulter !**

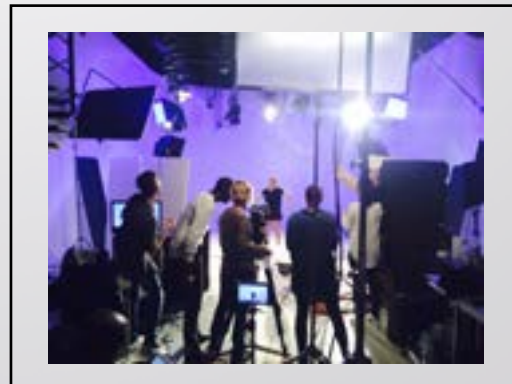
## CARACTÉRISTIQUES GÉNÉRALES



- Régie lumière d'une puissance de 100 kw
- Équipé en lumière et bijoute
- Tête Sachtler S25 petites et grandes branches
- **Chimera QUARTZ Plus ONE Large 8444 + Ring 9235 & 9255 + SnapGrid 40° (en option)**
- Plateau climatisé et insonorisé de 120m2 avec cyclo  
3 faces de 80m2 (63,5 m2 utiles au sol)
- Hauteur sous gril de 6,60m
- **Salle de réunion attenante au plateau (24m2, en option)**
- Systèmes d'accroches par Pantographes manuels mobiles
- Rampe d'accès extérieur
- Espace catering
- 2 loges équipées de WC indépendants
- Terrasse / Métro Pernety à 50m
- Wifi et internet Fibre

## RÉGIE LUMIÈRE

- 1 Jeu d'orgue STRAND 200+ 48 voies -  
48 gradateurs de 5KW -  
Prises directes 2xTri-63A Marechal  
6x32A Marechal - 12x16A
- 20 Pantographes manuels sur roulettes -  
1 nacelle élévatrice pour personnel -



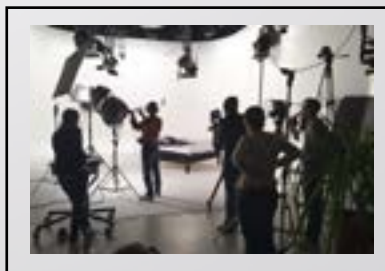
## BIJOUTE



4 Projecteurs 5 000w - Fresnel  
 10 Projecteurs 2 000w - Fresnel  
 5 Projecteurs 1 000w - Fresnel  
 4 Ambiances 5 000w  
 10 Cycliodes IRIS 1 250w  
 9 Blondes 2 000w  
 6 Mandarines 800w  
 4 Projecteurs 650w - Fresnel  
 4 Projecteurs 500w - Fresnel  
 5 Projecteurs 300w - Fresnel  
 1 SPACE LIGHT - 6 x 800w (Ø 0,70 m) + jupe  
 1 SPACE LIGHT - 6 x 1000w (Ø 0,90 m) + jupe  
 1 Découpe Cadenza (iris, couteaux) 2 000w + tourelle 28mm  
 1 Découpe Prélude (iris, couteaux) 650 w + tourelle 16 mm

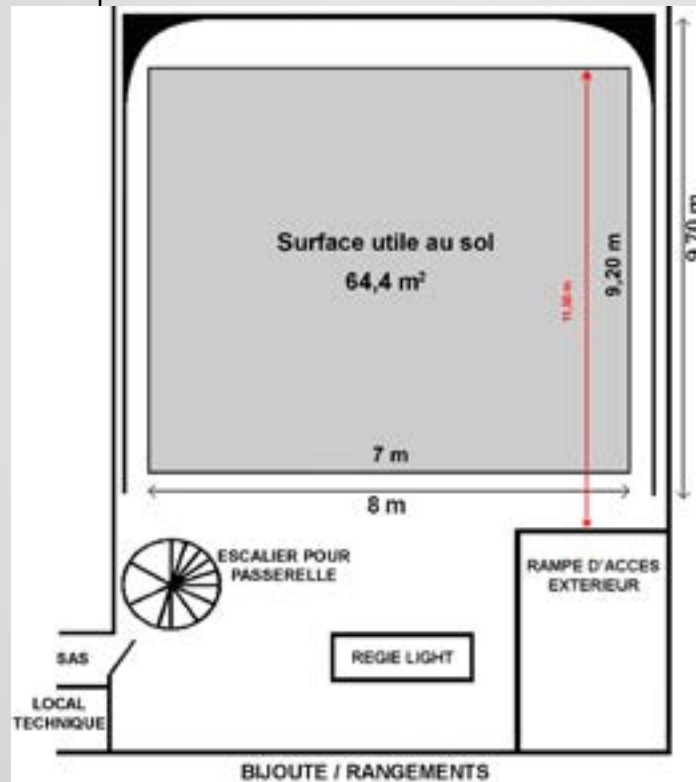
10 Pieds U 126  
 14 Pieds 1000 alu - 5 Pieds 1000 acier  
 17 Pieds 800 - 5 Pieds Baby acier  
 2 Pieds Girafe Alu + 2 Mat Boom light  
 6 Rallonges U 126  
 9 Bras magiques  
 4 Presses MOLL  
 10 Rotules  
 5 Bras de déport 1m  
 5 Bras de déport 50cm  
 15 Clamps  
 8 Colliers pour barre - 2 berres alu 4m  
 4 Mains de singe  
 7 Drapeaux 120x48 / 1 Drapeau 60x75  
 4 Drapeaux 60x45 / 3 Drapeaux 90x60  
 5 Spigots 28/16 mm  
 3 Bases 16 mm / 2 Bases 28mm  
 2 Presses LTM / 10 Presses US  
 6 Bases de sol  
 2 Cadres 120x120  
 2 Cadres 90x90  
 1 Cadres 120x250  
 25 Cubes de tailles diverses  
 4 Fourches poly / 4 Porte poly

8 Gueuses sable  
 5 Gueuses fonte  
 22 Pincés machino  
 10 Skyhook  
 1 Pied S25 / 1 pied petites branches



**Liste non exhaustive, nous contacter pour plus d'informations.**

PLAN



ACCÈS

